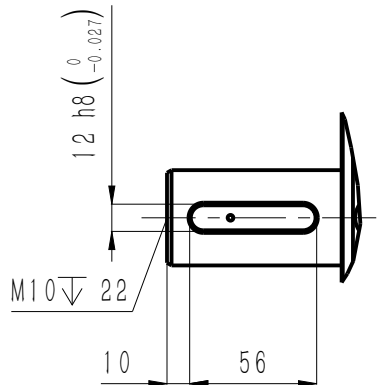
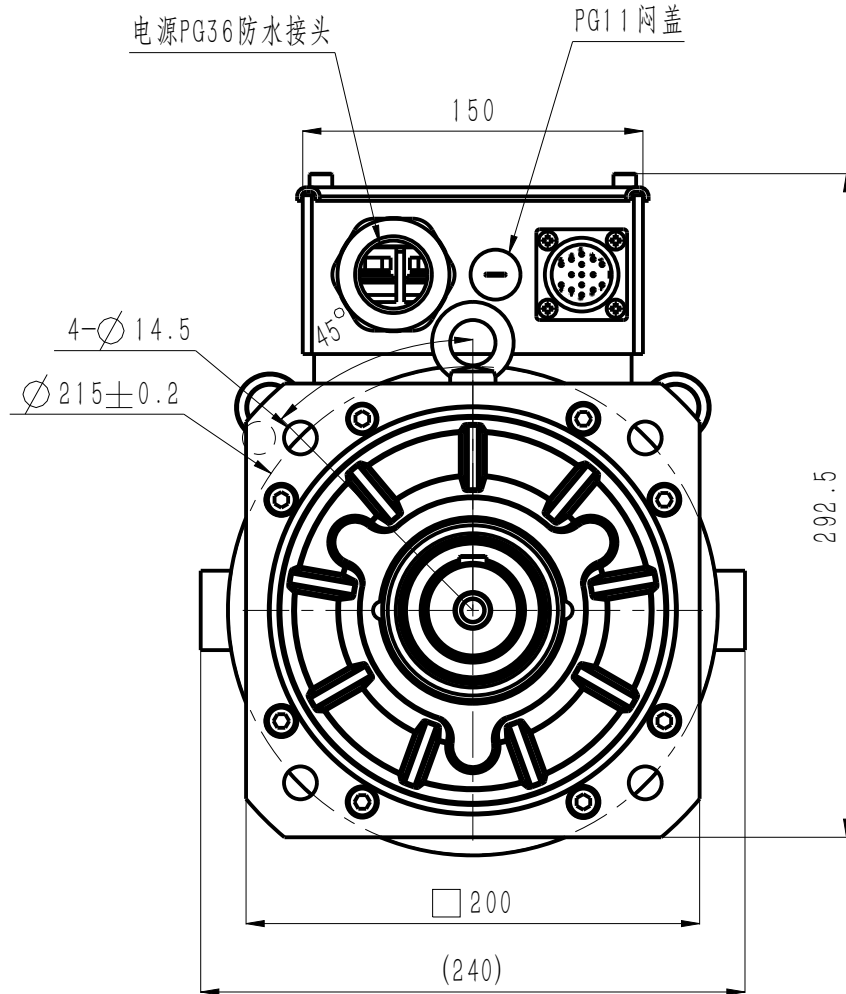
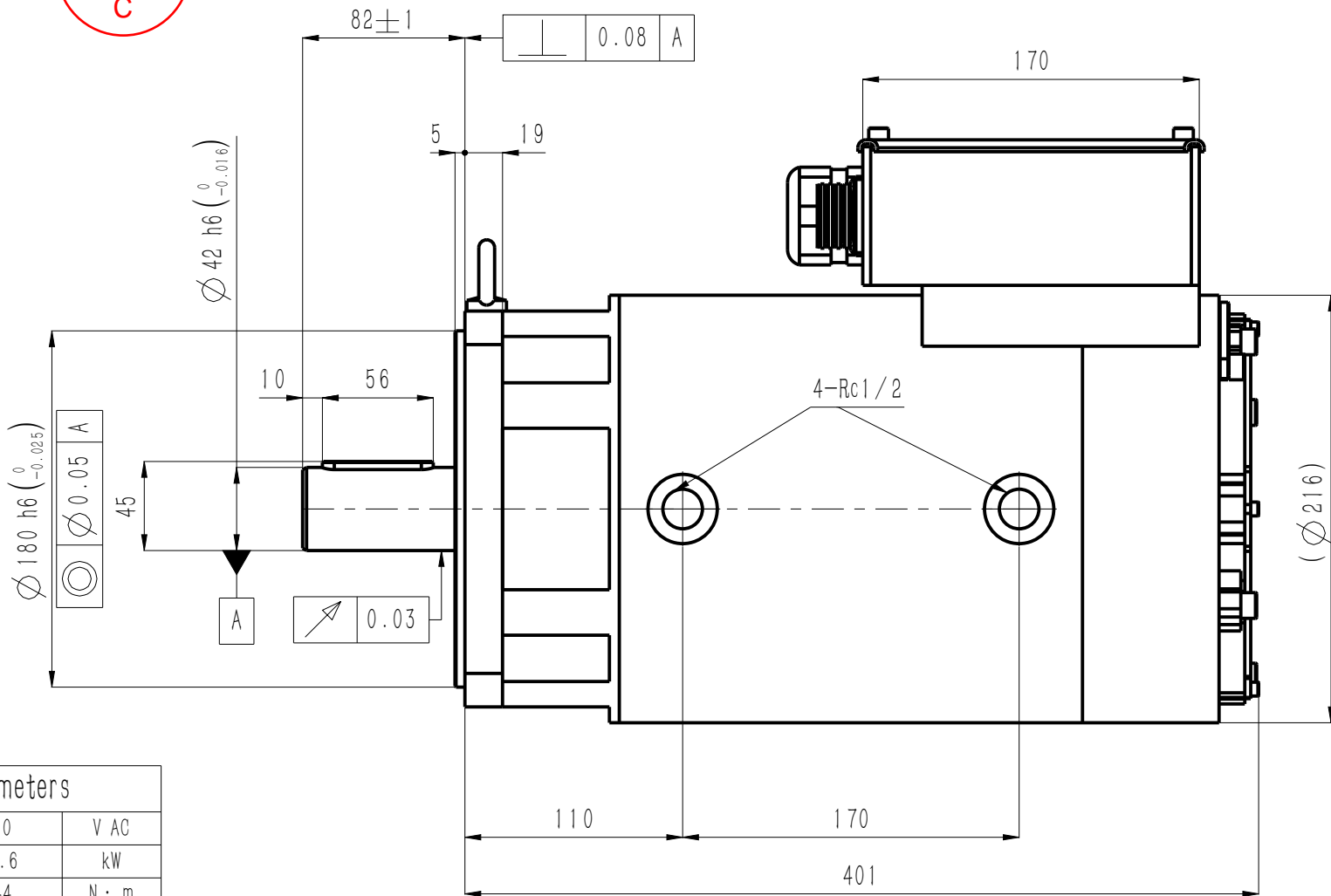


版本 Edition	变更内容 Description of the change
C	图纸模板变更

正样  
2026.02.24  
C



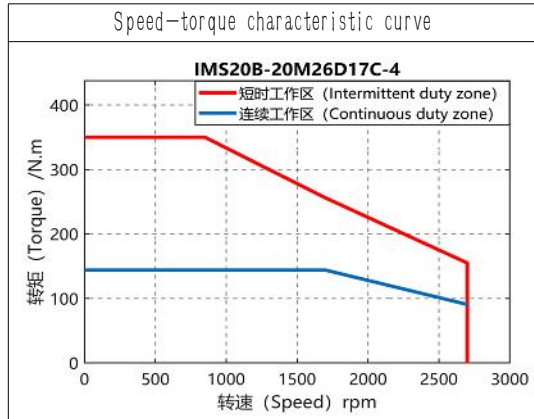
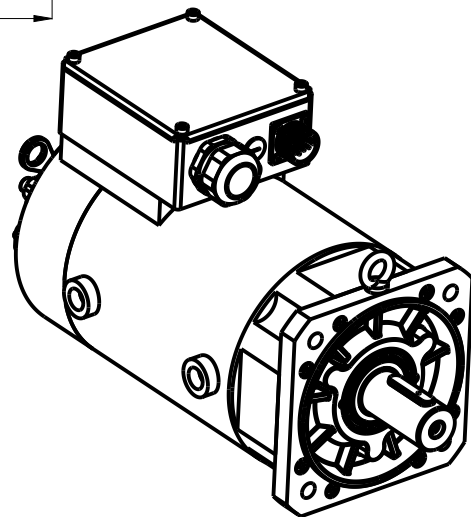
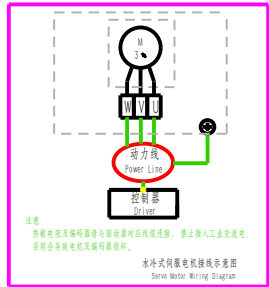
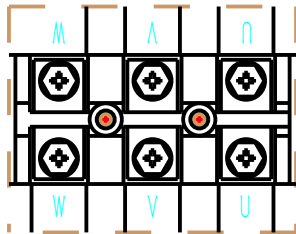
标配：A型圆头普通平键  
A12X8X56(GB/T1096)



### 电机技术参数 Motor parameters

额定电压 Rated voltage	380	V AC
额定功率 Rated power	25.6	kW
额定扭矩 Rated torque	144	N · m
额定电流 Rated current	46	Arms
峰值扭矩(850rpm) Peak torque	350	N · m
峰值电流(850rpm) Peak current	100.7	Arms
峰值扭矩(1700rpm) Peak torque	256	N · m
峰值电流(1700rpm) Peak current	89.1	Arms
峰值扭矩(2700rpm) Peak torque	155	N · m
峰值电流(2700rpm) Peak current	84	Arms
额定转速 Rated speed	1700	rpm
峰值转速 Maximum speed	2700	rpm
扭矩系数 Torque constant	3.13	N · m/Arms
反电势常数 Back EMF constant	240	V/krpm
线电阻 line resistance	0.38	Ω
线电感 line inductance	9.7	mH
转动惯量 Moment of inertia	156 ± 10%	kg · cm <sup>2</sup>
轴向允许载荷 Axial allowable load	/	N
径向允许载荷 Radial allowable load	/	N
极对数 Number of pole pairs	4	对

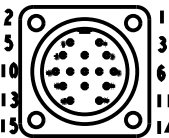
### 引线定义 Wiring definition



IP防护等级 Ingress Protection Rating	IP55	
绝缘等级 Insulation class	F	
绝缘电阻 Insulation resistance	>100MΩ DC500V	
电机重量 Motor weight	63	kg
工作温度 Operating temperature	-20℃~40℃	
工作湿度 Operating humidity	20%~80% (不结露 Non-dewfall)	
推荐安装海拔 Recommend installing altitude	<1000m(1km以上降额使用) (Derate for use above 1km)	

### 信号航插规格 Encoder connector

YD28J15Z




### 编码器规格 Connector specifications

23-bit  
optical encoder

12-bit  
Resolver encoder

引线定义 Wiring definition									
1	2	3	4	5	6	7	8	9	
PE (屏蔽)	SD+ (蓝)	SD- (黄)	+5V (红)	0V (黑)	BAT+ (棕)	BAT- (白)	KTY84-130+ (黄)	KTY84-130- (绿)	
PE (屏蔽)	Ref+ (红白)	Ref- (黄白)	Cos- (黑)	Cos+ (红)	Sin+ (黄)	Sin- (蓝)	KTY84-130+ (黄)	KTY84-130- (绿)	

SN	料号 P/N	整机型号 Model and Specification		编码器 Encoder	
	11101-01791	IMS20B-20M26D17C-4-R7Y-A		12位旋变	
	11101-01794	IMS20B-20M26D17C-4-P9Y-A		23位多圈光编	
深圳市英威腾电气股份有限公司 Shenzhen INVT Electric Co., Ltd.					
C	替换	/	26-2-10	名称	电机外形图 Motor outline dimension drawing
版本	更改方式	更改人	日期	料号	/
设计	/			材质	/
校核	/			图号	/
工艺	/			投影标识	
审核	/			重量	/
标准化	/			比例	1:1
批准	/			第 1 页 共 1 页	